

ELECTROLYTES GEL

Skoncentrowane **sole mineralne** umożliwiające **szybkie uzupełnienie elektrolitów utraconych podczas pocenia się.**



WSKAZANIA

- Umiarkowany, intensywny lub długotrwały wysiłek mięśniowy prowadzący do pocenia się.
- Długotrwały transport.



OPAKOWANIA



60 ml

Dostępne w opakowaniu po 3 strzykawki

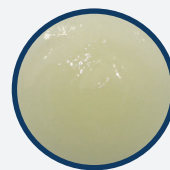


SPOSÓB UŻYCIA

Zapewnić stały dostęp do świeżej wody.

DOROSŁY KOŃ (500 KG)	ZALECANA DZIENNA DAWKA	KIEDY PODAWAĆ
Umiarkowany wysiłek, transport na długi dystans	½ do 1 strzykawki, lub 6 do 12 ml/100 kg masy ciała	Po wydarzeniu
Intensywny krótki wysiłek (wyścig)	1 do 2 strzykawkę, lub 12 do 24 ml/100 kg masy ciała	1 strzykawka wieczorem po wysiłku. Powtórzyć rano w przypadku intensywnego pocenia się
Długotrwały intensywny wysiłek (wytrzymałościowy)	1 do 2 strzykawkę, lub 12 do 24 ml/100 kg masy ciała	1 strzykawka rano i/lub wieczorem przez maksymalnie 10 dni po wydarzeniu

Dla kucyków i młodych koni podawać dzienną dawkę odpowiadającą masie ciała zwierzęcia.



Zel

* Wolne od naturalnie występujących substancji zabronionych (NOPS), zgodnie z przepisami organizacji wyścigowych, FEI, FFE i SHF.



SZCZEGÓŁOWY SKŁAD

Woda demineralizowana, chlorek sodu, dekstroza, chlorek potasu, fruktoza, cytrynian sodu, chlorek magnezu, glicyna, aromat pomarańczowy.

SKŁAD ANALITYCZNY

Wilgotność	45%
Białko ogólne	1.5%
Popiół surowy	32%
Sód	9%

1 STRZYKAWKA ELECTROLYTES
GEL (60 ml) ZAPEWNI



13 175 mg chlorku, 6 975 mg sodu, 3 480 mg potasu oraz 275 mg magnezu.



PRZECHOWYWANIE

- Przechowywać w suchym miejscu, z dala od światła, w temperaturze od 5 do 25°C.
- Termin przydatności: 24 miesiące od daty produkcji.



WŁAŚCIWOŚCI

Spożycie soli mineralnych zawartych w preparacie **ELECTROLYTES GEL** umożliwia szybkie uzupełnienie elektrolitów utraconych podczas pocenia się.

Jedna strzykawka 60 ml pozwala uzupełnić straty chlorków, sodu, potasu i magnezu odpowiadające utracie około 2,5 litra potu.

Dekstroza i glicyna ułatwiają wchłanianie sodu.



ŚRODKI OSTROŻNOŚCI PRZY STOSOWANIU

Ze względu na wysokie stężenie soli mineralnych w produkcie **Reverdy ELECTROLYTES GEL**, nie zaleca się podawania go w dniu wyścigu wytrzymałościowego.

Jeśli koń nie pije wystarczająco dużo wody podczas wysiłku, spożycie **Reverdy ELECTROLYTES GEL** może pogłębić odwodnienie organizmu, powodując zapotrzebowanie na wodę w świetle przewodu pokarmowego.

Z drugiej strony, możliwe jest podanie **REVERDY ELECTROLYTES LIQUID** lub **POWDER** w dniu wyścigu. Należy je rozcieńczyć w dużej ilości wody i udostępnić w pojemniku obok zwykłego wiadra ze świeżą wodą.